

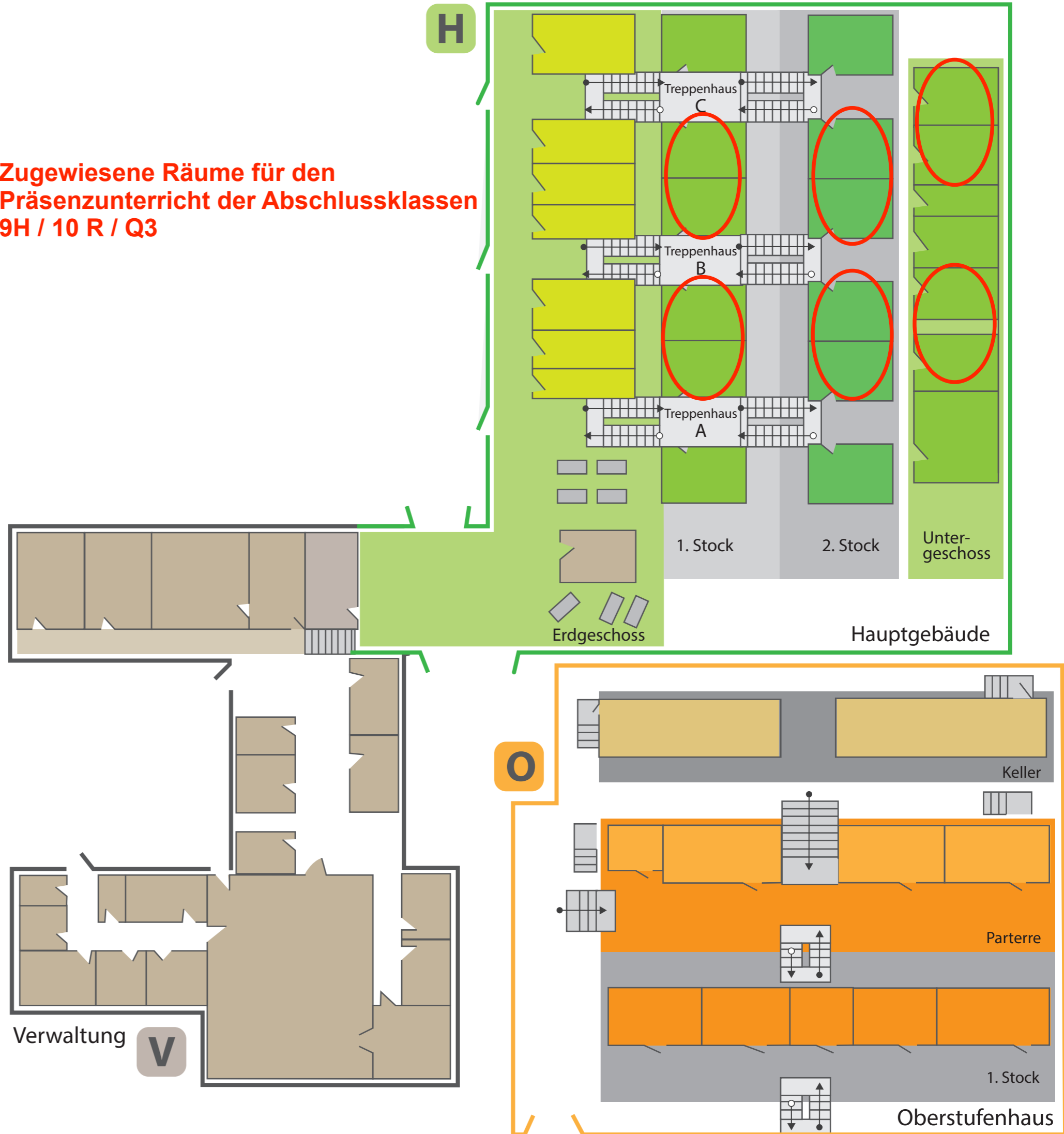
# SINGBERGSCHULE WÖLFERSHEIM

## Umgebungs- und Raumplan



- |                            |                               |
|----------------------------|-------------------------------|
| <b>F</b> Fachräume & Mensa | <b>1</b> Stadion / Kunstrasen |
| <b>G</b> Generationenhaus  | <b>2</b> Rasenplatz           |
| <b>O</b> Oberstufenhaus    | <b>1</b> 3-Felder Sporthalle  |
| <b>P</b> Pavillion         | <b>2</b> kleine Turnhalle     |
| <b>H</b> Hauptgebäude      | <b>3</b> kleine Turnhalle     |
| <b>V</b> Verwaltung        | <b>4</b> 3-Felder Sporthalle  |
| <b>Straße</b>              | <b>Bus</b> Bushaltestelle     |

Zugewiesene Räume für den  
Präsenzunterricht der Abschlussklassen  
9H / 10 R / Q3



# SINGBERGSCHULE WÖLFERSHEIM

## Umgebungs- und Raumplan



- |                            |                               |
|----------------------------|-------------------------------|
| <b>F</b> Fachräume & Mensa | <b>■</b> Außensportanlagen    |
| <b>G</b> Generationenhaus  | <b>1</b> Stadion / Kunstrasen |
| <b>O</b> Oberstufenhaus    | <b>2</b> Rasenplatz           |
| <b>P</b> Pavillion         | <b>□</b> Sporthallen          |
| <b>H</b> Hauptgebäude      | <b>1</b> 3-Felder Sporthalle  |
| <b>V</b> Verwaltung        | <b>2</b> kleine Turnhalle     |
| <b>■</b> Straße            | <b>3</b> kleine Turnhalle     |
|                            | <b>4</b> 3-Felder Sporthalle  |
|                            | <b>Bus</b> Bushaltestelle     |

