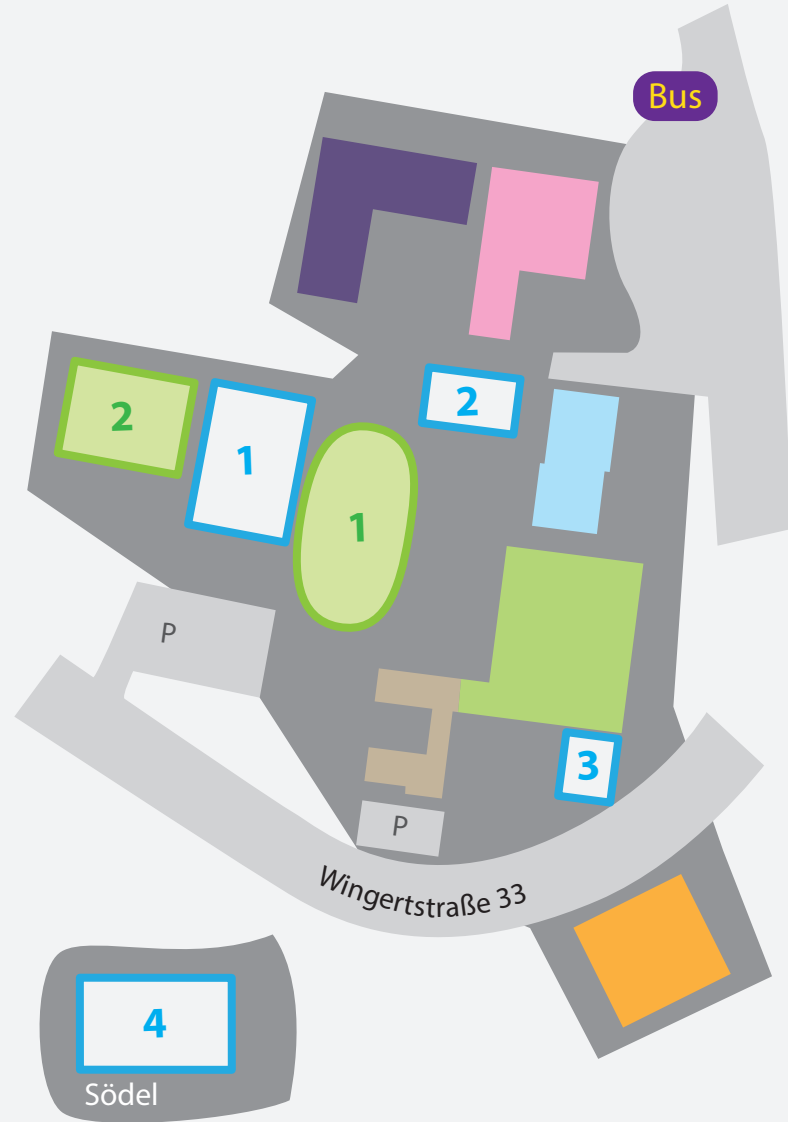


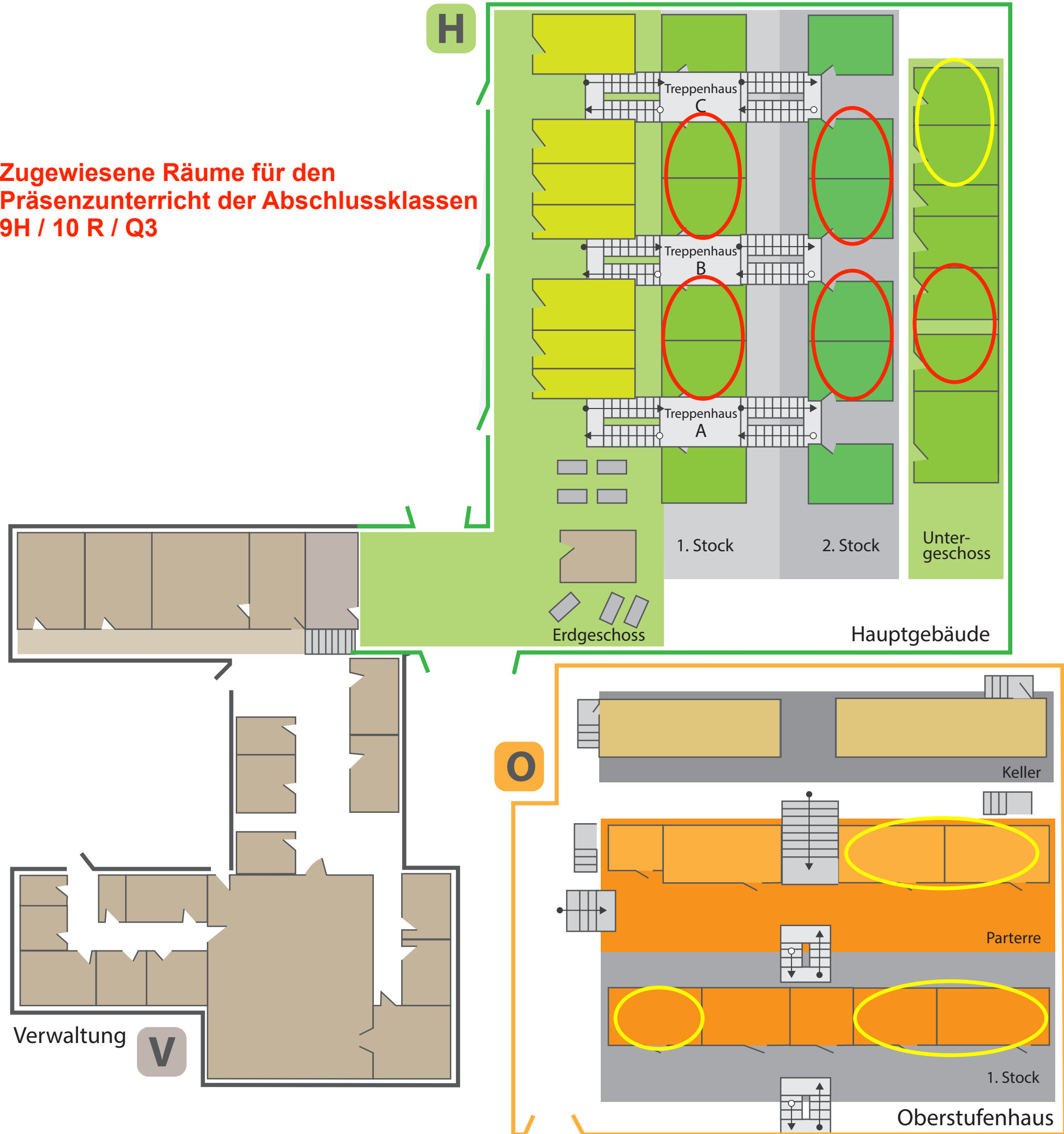
SINGBERGSCHULE WÖLFERSHEIM

Umgebungs- und Raumplan



- | | |
|----------------------------|-------------------------------|
| F Fachräume & Mensa | 1 Stadion / Kunstrasen |
| G Generationenhaus | 2 Rasenplatz |
| O Oberstufenhaus | 1 3-Felder Sporthalle |
| P Pavillion | 2 kleine Turnhalle |
| H Hauptgebäude | 3 kleine Turnhalle |
| V Verwaltung | 4 3-Felder Sporthalle |
| Straße | Bus Bushaltestelle |

Zugewiesene Räume für den
Präsenzunterricht der Abschlussklassen
9H / 10 R / Q3

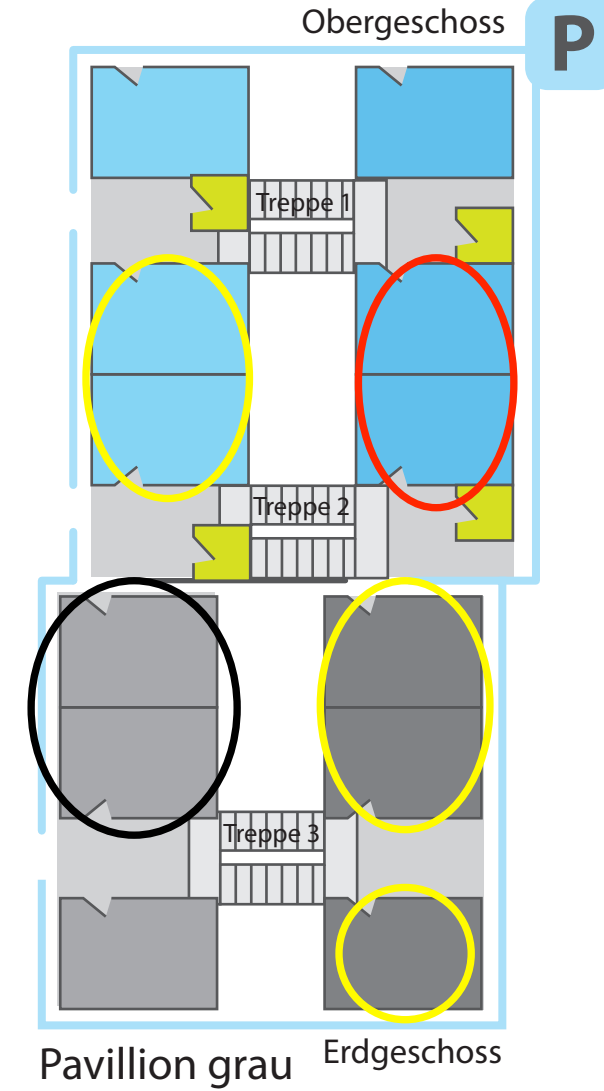
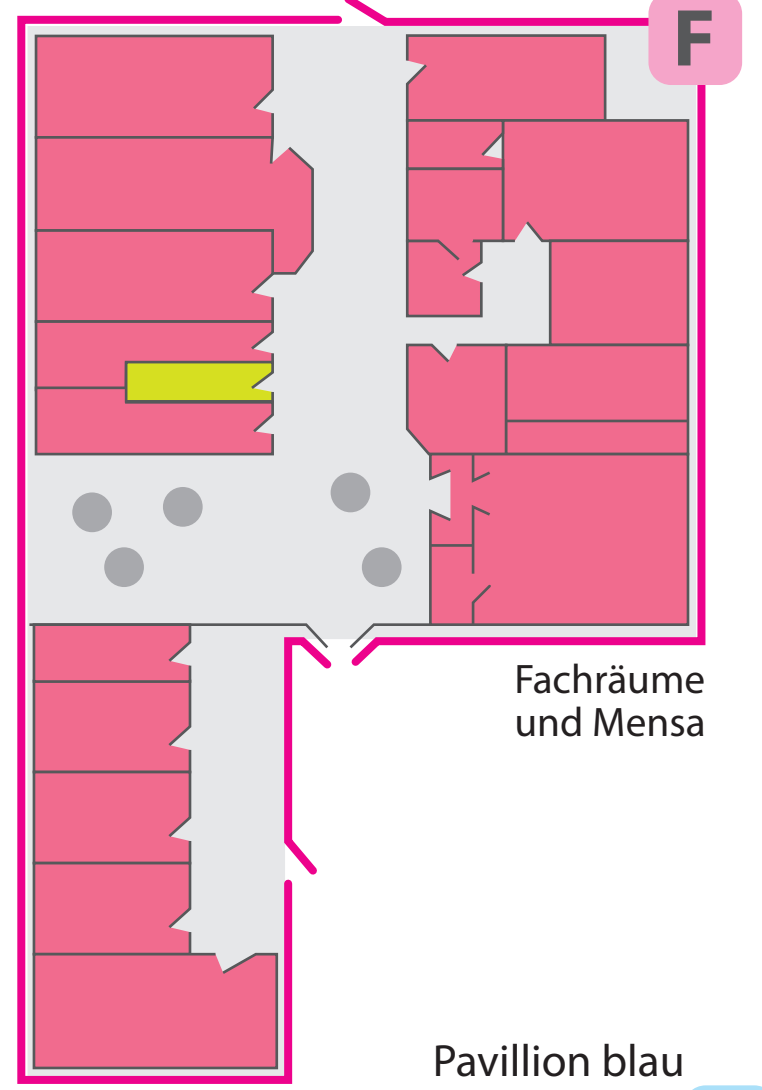
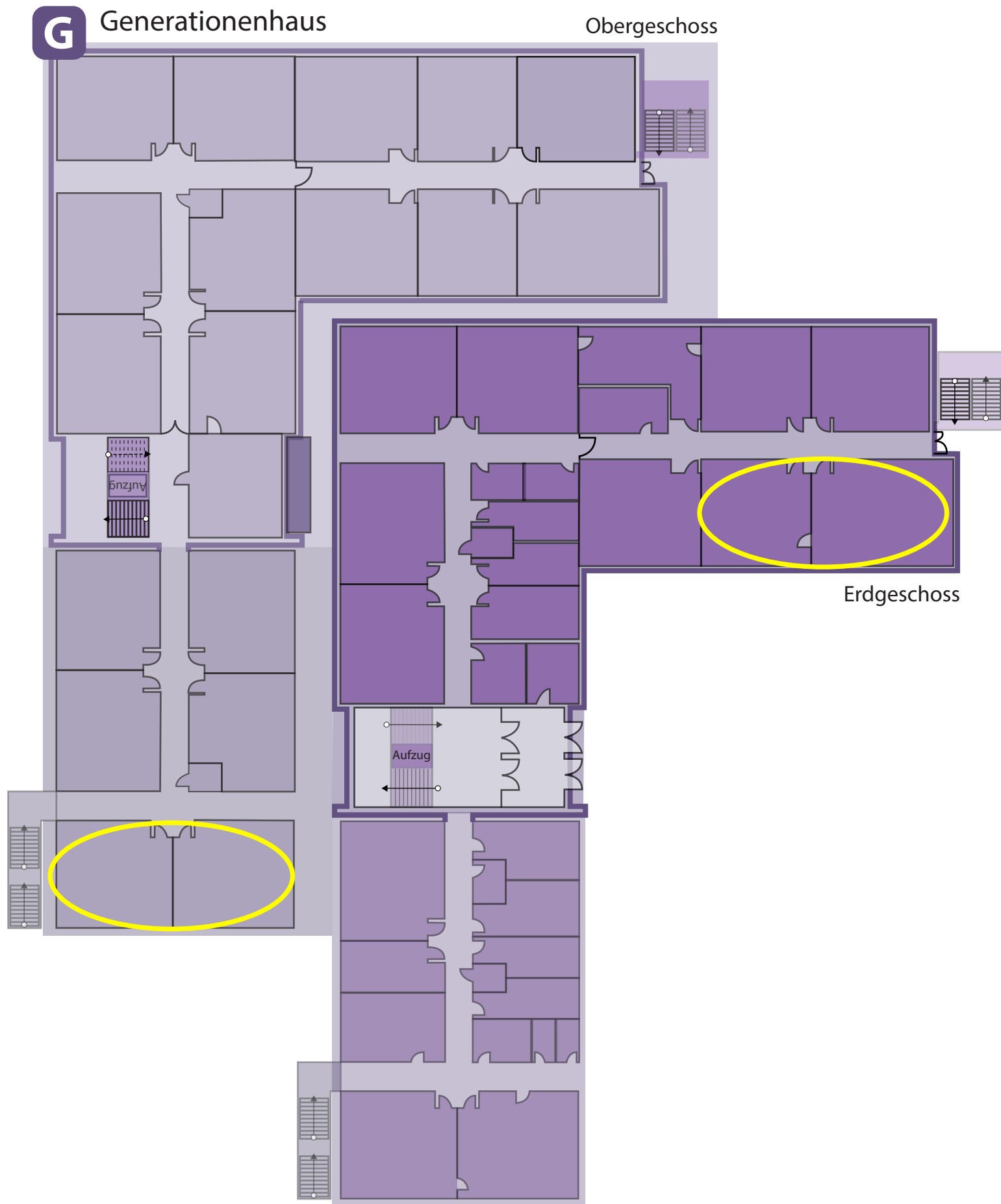


SINGBERGSCHULE WÖLFERSHEIM

Umgebungs- und Raumplan



- | | |
|----------------------------|-------------------------------|
| F Fachräume & Mensa | ■ Außensportanlagen |
| G Generationenhaus | 1 Stadion / Kunstrasen |
| O Oberstufenhaus | 2 Rasenplatz |
| P Pavillion | □ Sporthallen |
| H Hauptgebäude | 1 3-Felder Sporthalle |
| V Verwaltung | 2 kleine Turnhalle |
| ■ Straße | 3 kleine Turnhalle |
| | 4 3-Felder Sporthalle |
| | Bus Bushaltestelle |



Pavillion grau Erdgeschoss